

KB0中凯

好控保 中凯造

—1991—



<http://www.KB0.cn>

ZKSP系列 双电源自动转换开关电器



中凯公众微信平台



中凯官网二维码

浙江中凯科技股份有限公司
ZHEJIANG ZHONGKAI TECHNOLOGY CO., LTD.

KB0中凯

产品概述

ZKSP系列转换开关电器(ATSE)，是集开关与逻辑控制于一体，无需外加控制，真正实现机电一体化的自动转换开关，具有电压检测、频率检测、通讯接口、电气、机械互锁等功能，可实现自动、电动远程、紧急手动控制。操作是由逻辑控制板以各种逻辑命令来管理电机、变速箱的操作运行来实现，电机带动开关弹簧蓄能，瞬时释放的加速机构，快速接通分断电路或进行电路转换，通过明显可见状态（0位）实现安全隔离，极大的提高了各项电器性能与机械性能。ZKSP开关，具有较强的介电性能，防护能力和可靠的操作安全性。

产品特点

1. 接通分断能力、机械寿命、电寿命、转换时间等关键技术指标一致性好。
2. 操作电机、电磁继电器、微动开关等关键元器件均采用知名品牌，确保了产品的稳定性。
3. 采用独特的切换机构，动作灵活，转换速度快，具有双分位置，可靠性高。
4. 主回路出线端结构设计为一体，无需另接短接铜排，极大地方便用户使用和维护。
5. 电子组件板采用优质的电子元件及先进的工艺，提高了产品的环境适应能力。
6. 内部电压采集，简化了二次线路及提升产品的外观。
7. 多种等级的控制器可适应不同的用户需求。
8. 额定电流覆盖范围广，从16A至3200A。
9. 主电路工作中常用电源一发生故障在规定时间内转换至备用电源，以保证不停供电。常用电源故障排除后，自动从备用电源转换至常用电源。



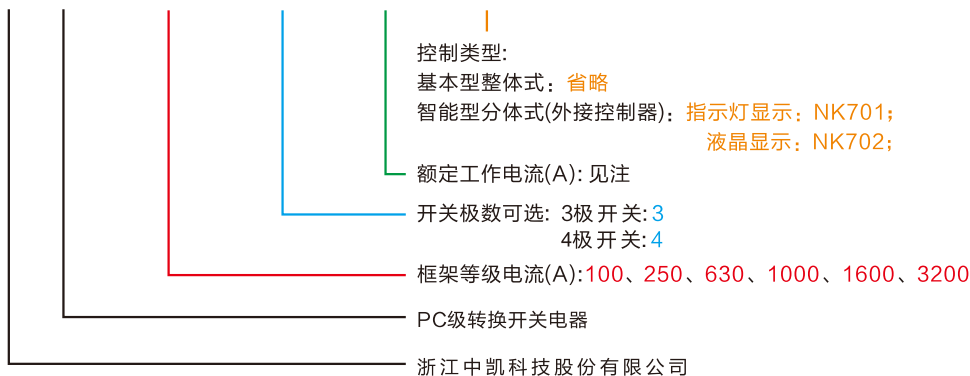
整体式



分体式

型号及含义

ZKSP - 100 / 4 / 80 · □



框架等级电流	额定工作电流(A)
100A	16、20、25、32、40、50、63、80、100
250A	125、160、180、200、225、250
630A	315、350、400、500、630
1000A	800、1000
1600A	1250、1600
3200A	2000、2500、3200

注：
额定工作电流(A)

性能参数

框架等级电流(A)	100A			250A			630A			1000A			1600A			3200A		
额定工作电流(A)	16、20、25、32、40、50、63、80、100	125、160、180、200、225、250		315、350、400、500、630			800	1000		1250	1600		2000	2500	3200			
额定绝缘电压 Ui	690V						800V											
额定冲击耐受电压 Uimp	8kV						8kV											
额定工作电压 Ue	AC400V																	
使用类别	AC-33B						AC-33iB											
额定短路接通能力 Icm	8kA	17kA		26kA			67.5kA											
额定短时耐受电流 Icw	5kA	10kA		12.6kA			32kA											
转换时间	2.5s	0.6s				1.2s	1.8s	2.4s										
控制电压	DC24V、48V、110V、AC220V																	
电机 额定 功率	启动	325W			355W	400W	440W			600W								
	正常	20W	62W			74W	90W	98W			120W							
重量(kg)4极	3.4	6.0	7.6	15.8	16.8	36	36	37	38.6	55	61	67						
机械寿命(万次)	1.5	0.8			0.5	0.3			0.25									
电寿命(次)	1500	1000			800	400			300									

外接控制器概述

NK701/NK702系列双路电源自动切换控制器是一种具有微处理器的自动化测量、输出口可编程、可通讯(仅NK702)、指示灯显示(NK702液晶显示)、转换延时可调、工作模式可设置、智能化于一身,测量及控制过程实现自动化,减少人为操作失误,是转换开关电器的理想产品。是由微处理器为核心构成,可精确地检测两路三相电压,对出现的电压异常(过压、欠压、缺相)做出准确的判断并输出无源控制开关量信号。

KB0中凯

功能控制

1. 自投自复：当常用电源停电或者出现故障(缺相、过压、欠压)时，ATSE会自动转换到备用电源，常用电源恢复后ATSE会自动转换到常用电源。
2. 自投不自复：指在1.自投自复情况下ATSE自动转换到备用电源后，如果常用电源恢复正常，ATSE开关不会转换到常用电源，且备用电源出现故障后仍不能转换到常用电源，只有手动操作实现转换。
3. 互为备用：指在1.的情况下ATSE转换到备用电源后，如果常用电源恢复正常，ATSE不会转换到常用电源，但备用电源出现故障后，ATSE将会转换到常用电源。
4. 转换开关电器转换失败：当在执行指令输出后，ATSE在规定时间内无法完成转换任务，控制器将会停止输出指令，且NK701所有的指示灯会成流水的形式检测，NK702的指示灯会双跳显示，在按下“自动/手动”转换按钮后取消失败标志。

功能特性



NK701

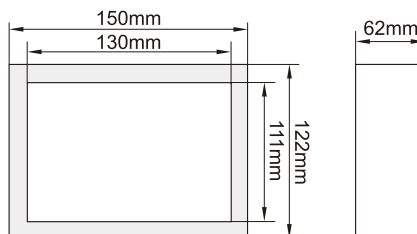


NK702

控制器类型	基本型	智能型	
		NK701	NK702
控制器代号	无	NK701	NK702
安装方式	整体式	分体式	
显示方式	□	指示灯显示	液晶显示
额定工作制	不间断工作制		
自投自复	■	■	■
自投不自复	□	■	■
互为备用	■	■	■
自启发电机功能	■	■	■
常用电源检测	■	四相缺相检测、三相电压过欠压检测	
备用电源检测	■	四相缺相检测、三相电压过欠压检测	
无源消防输入	■	■	■
有源消防输入(DC9-36V)	□	■	■
转换延时可调	□	■	■
电压实时显示	□	□	■
常用和备用电源指示	■	■	■
常用和备用过压和欠压可调	□	■	■
发电机启动和停止时间可调	□	■	■(F/F1)
可编程输出口	□	□	■
RS485通讯功能	□	□	■

注：■ 有此功能，□ 无此功能

外形及安装尺寸

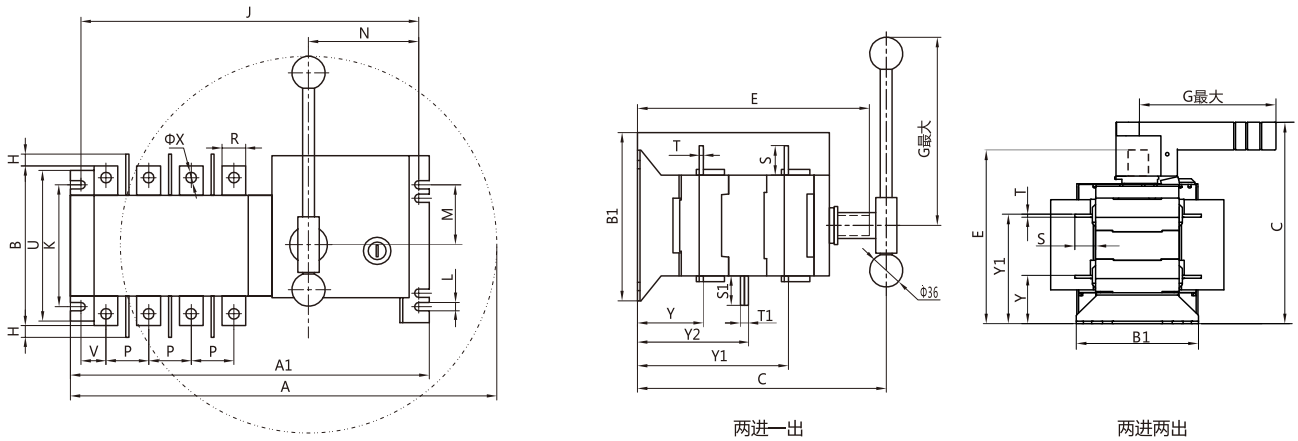


开孔尺寸：130mm*111mm

外形尺寸：150mm*122mm

外形及安装尺寸

◆16A~1600A外形及安装尺寸

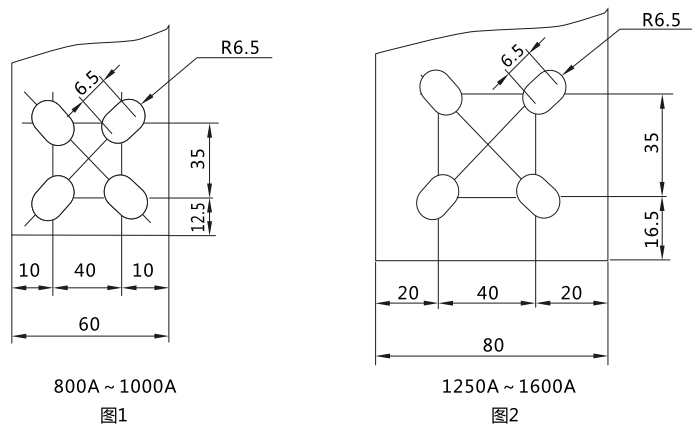


◆16A~1600A安装尺寸

框架	规格	A	A1	B	B1	C	E	G	H	J	K	L	M	N	P	R	S	S1	T	T1	U	V	ΦX	Y	Y1	Y2
100A	16~100A	270	245	106	103	170	142	115	19	226	84	7	44	81	30	14	18	23	2.5	5	103	12	6	40.5	92	67.5
250A	250A	411	368	159	142	224	190	145	6	347	102	7	49	91	50	25	29	/	3.5	/	141.5	28	11	56	130	/
630A	630A/3P	525	374	250	222	305	268	250	20	354	179	9	96	91	65	40	45	/	6	/	222	38	12	83	193	/
	630A/4P	590	435	250	222	305	268	250	20	414	179	9	96	91	65	40	45	/	6	/	222	38	12	83	193	/
1000A	800~1000A/3P	785	520	328	250	390	326	360	16	496	220	11	115	84	120	60	64	/	8	/	250	61.5	图1	109	254	/
	800~1000A/4P	1080	635	328	250	390	326	540	16	610	220	11	115	84	120	60	64	/	8	/	250	60	图1	109	254	/
1600A	1250A/3P	785	520	336	250	390	326	360	20	496	220	11	115	84	120	80	68	/	8	/	250	61.5	图2	109	254	/
	1250A/4P	1080	634	336	250	390	326	540	20	610	220	11	115	84	120	80	68	/	8	/	250	60	图2	109	254	/
	1600A/3P	785	520	336	250	390	326	360	20	496	220	11	115	84	120	80	68	/	10	/	250	61.5	图2	110	255	/
	1600A/4P	1080	634	336	250	390	326	540	20	610	220	11	115	84	120	80	68	/	10	/	250	60	图2	110	255	/

注：250A框架以下3P与4P安装尺寸、外形尺寸一致

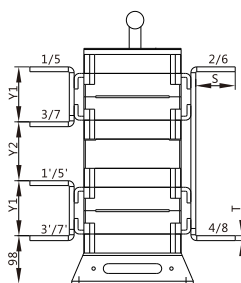
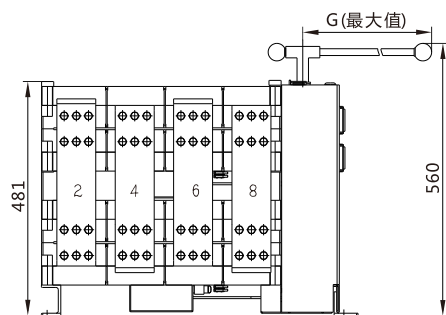
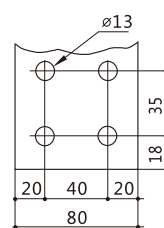
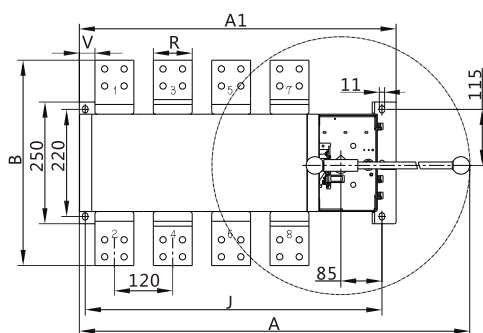
◆800A~1600A进出端铜排连接图



800A ~ 1000A
图1

1250A ~ 1600A
图2

◆2000A~3200A外形及安装尺寸(两进一出)

两进两出负载接线端子
同常用、备用2000A~3200A
进出端铜排连接图

◆2000A~3200A安装尺寸

框架	规格	A	A1	B	G	J	R	S	T	V	Y1	Y2
3200A	2000A/3P	785	537	423	360	496	80	81	10	28	113	121
	2000A/4P	1080	651	423	540	610	80	81	10	32	113	121
	2500A/3P	785	537	433	360	496	80	81	15	28	118	116
	2500A/4P	1080	651	433	540	610	80	81	15	32	118	116
	3200A/3P	785	537	443	360	496	80	81	20	28	123	111
	3200A/4P	1080	651	443	540	610	80	81	20	32	123	111

KB0中凯
浙江中凯科技股份有限公司

客户服务热线：400-826-8770

浙江省乐清市柳市镇东风工业区奋进路9号

0577-62771926

<http://www.KB0.cn>

0577-62774233



中凯公众微信平台



中凯官网二维码